

Strandvejen 15

Sejs-Svejbæk, 8600 Silkeborg

Sagsnr.: 36140001475



EJENDOMSMÆGLER

ANITA JÆGER

- det rigtige valg

Tid til forkælelse !

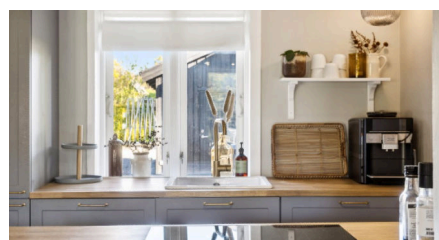
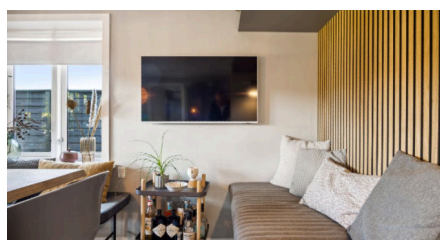
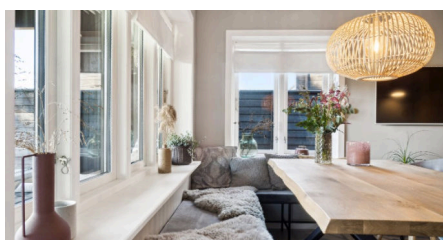


Blot 4-5 km fra Silkeborg Midtby ligger denne unikke fritidsbolig med grund direkte til sø. Her er etableret et wellness-miljø, som skal opleves

Her er helt optimale muligheder for at lade op og forkæle dig selv efter en travl dag. Her kan bl.a. fremhæves den store delvis overdækkede terrasse med siddebænk. Her er god plads til at nyde sommeraftener med søudsigten, mens grillen er tændt og maden tilberedes. Der er et nyetableret udendørs spabad og udendørsbruser. Et hyggehjørne med plads til liggestole og en flisebelagt sti ned til et smukt terrasseanlæg i træ helt ned til vandkanten. I forlængelse heraf bådebro. Det er her lykkedes at skabe et helt unik miljø og stemning med loungesæt, højbede, kajaker og med den tillagte båd.







Her kan din hverdag byde på sejllads til Himmelbjerget og Havnen i Silkeborg med cafemiljø. Silkeborg-søerne indbyder til aktivt liv i båd eller kajak. Skoven med Sindbjerg og Stoubjerg rummer utallige muligheder for aktiviteter og naturoplevelser. Sejs er et børnevenligt område med trafiksikker cykelsti til skole og daginstitutioner. Gode indkøbsmuligheder med dagligvarebutikker med brødudsalg og slagter. Få minutters kørsel i bil eller bus til Silkeborg, og fra Sejs-Svejbæk er der mulighed for med tog at komme til Århus/Herning. Motorvejen skaber forbindelse til Århus og Herning på ca. 30 min. Huset fremstår moderniseret og indflytningsklar.

Du bliver budt velkommen i et stort åbent rum, der er inddelt i stue og køkken/alrum. En nyindsat brændeovn er med til at skabe god stemning også

på en regnevejrsdag. En hyggelig spisekrog med hjørnesidebænk, hvor du kan nyde et flot lysindfald og udsigten til skov og sø. I sommerperioden har sælger haft stor glæde af at nyde udsigten når Hjejlen sejler forbi. Nyt Svane køkken fra 2022 i elegant grå farve med messinggreb, porcelæns håndvask og nye hårde hvide varer. Køkkenet matcher alkoven i stuen med samme grå låger og messinggreb.

Fra stuen adgang til 2 værelser. Yderligere renoveret badeværelse med bruseniche og armatur i messing der passer til huset øvrige stil.

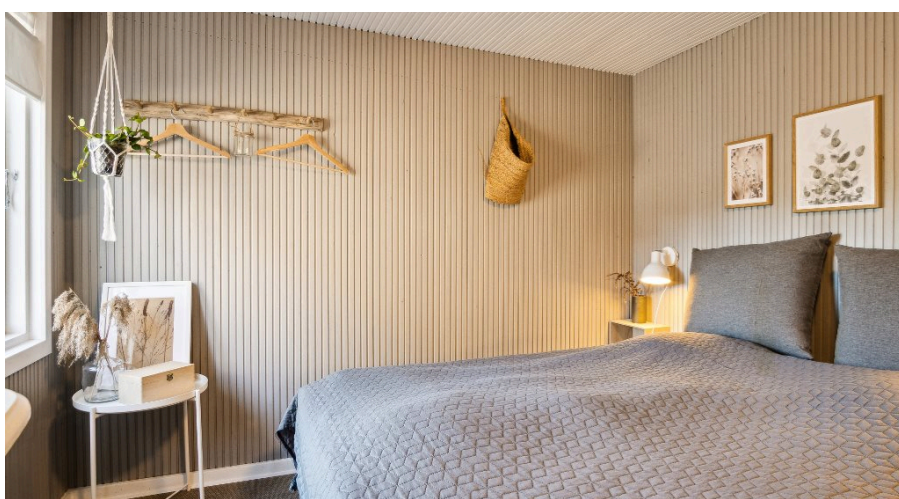
Tilhørende et gæsteanneks på 15 kvm

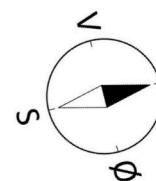




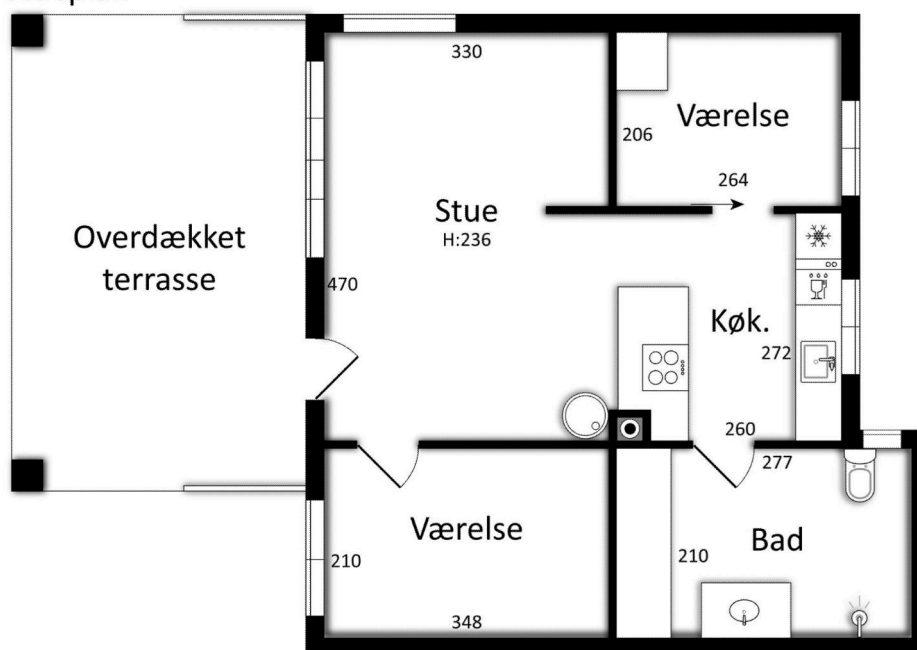
Fakta om boligen

Boligareal	72 m ²
Grund	487 m ²
Værelser	2
Byggeår	1937
Sagsnummer	36140001475

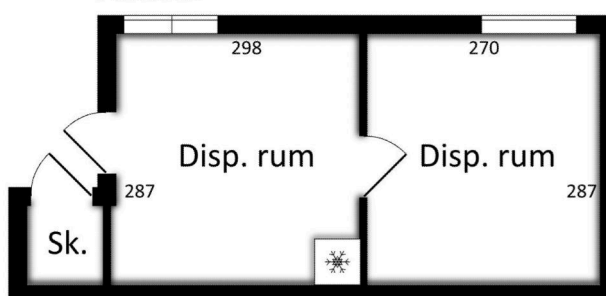




Stueplan



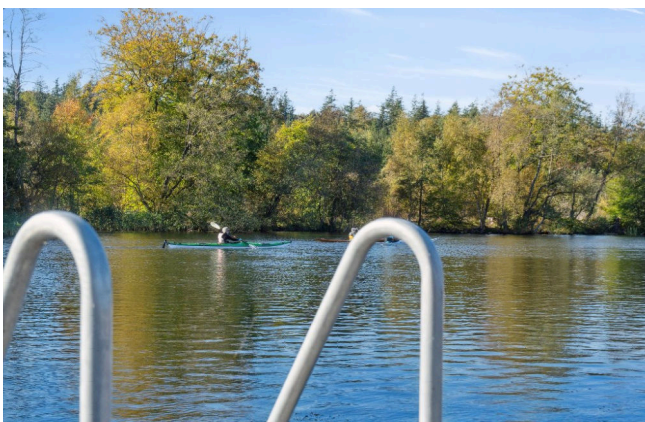
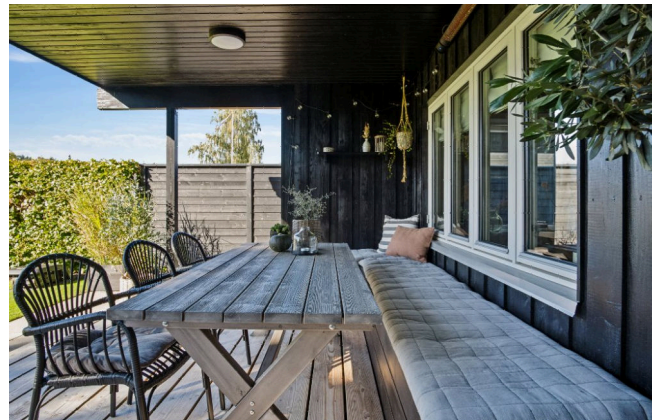
Anneks



Udledende tegning uden ansvar

Vejledende tegning uden ansvar







Din uafhængige ejendomsmægler



EJENDOMSMÆGLER
ANITA JÆGER

Ejendomsmægler Anita Jæger
Ejendomsmæglere, MDE
Godthåbsvej 4 · 8600 Silkeborg
Telefon 86826000 · Mobil 30606604
info@anitajaeger.dk · www.anitajaeger.dk